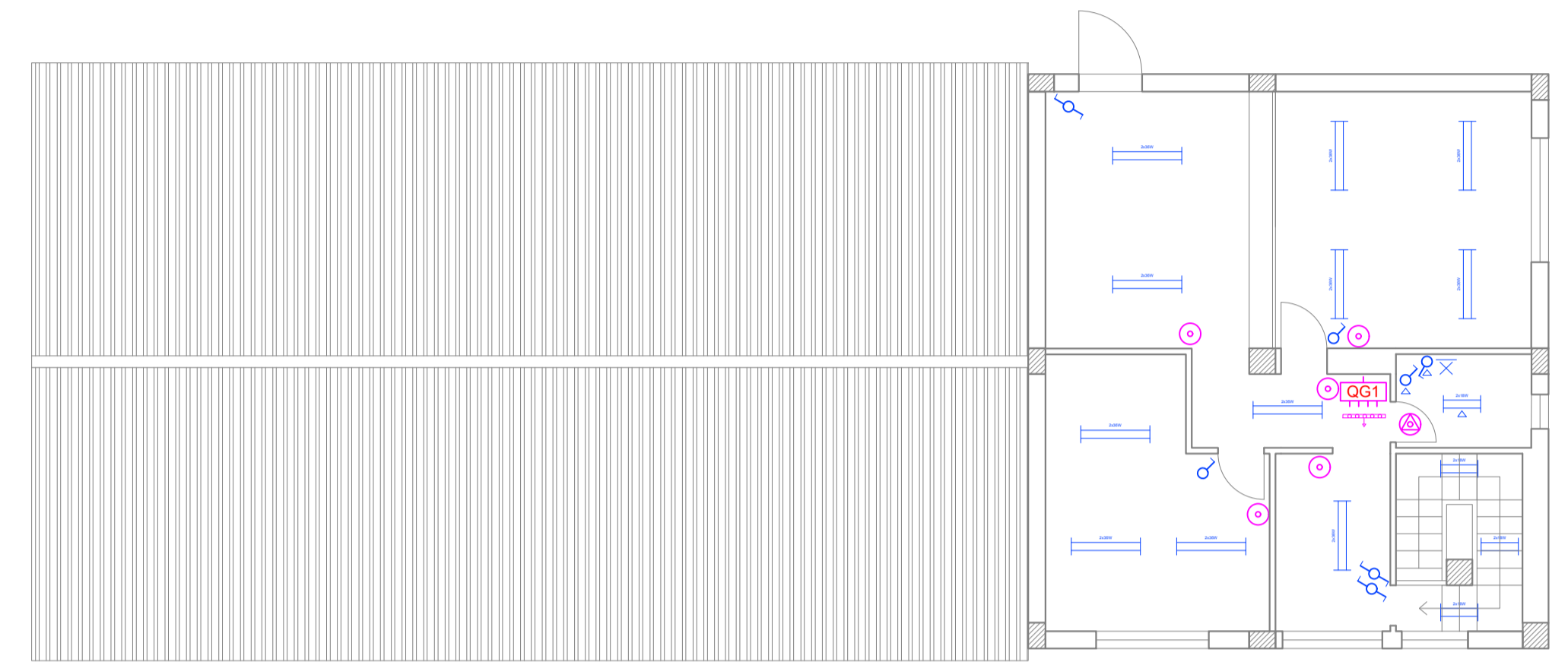
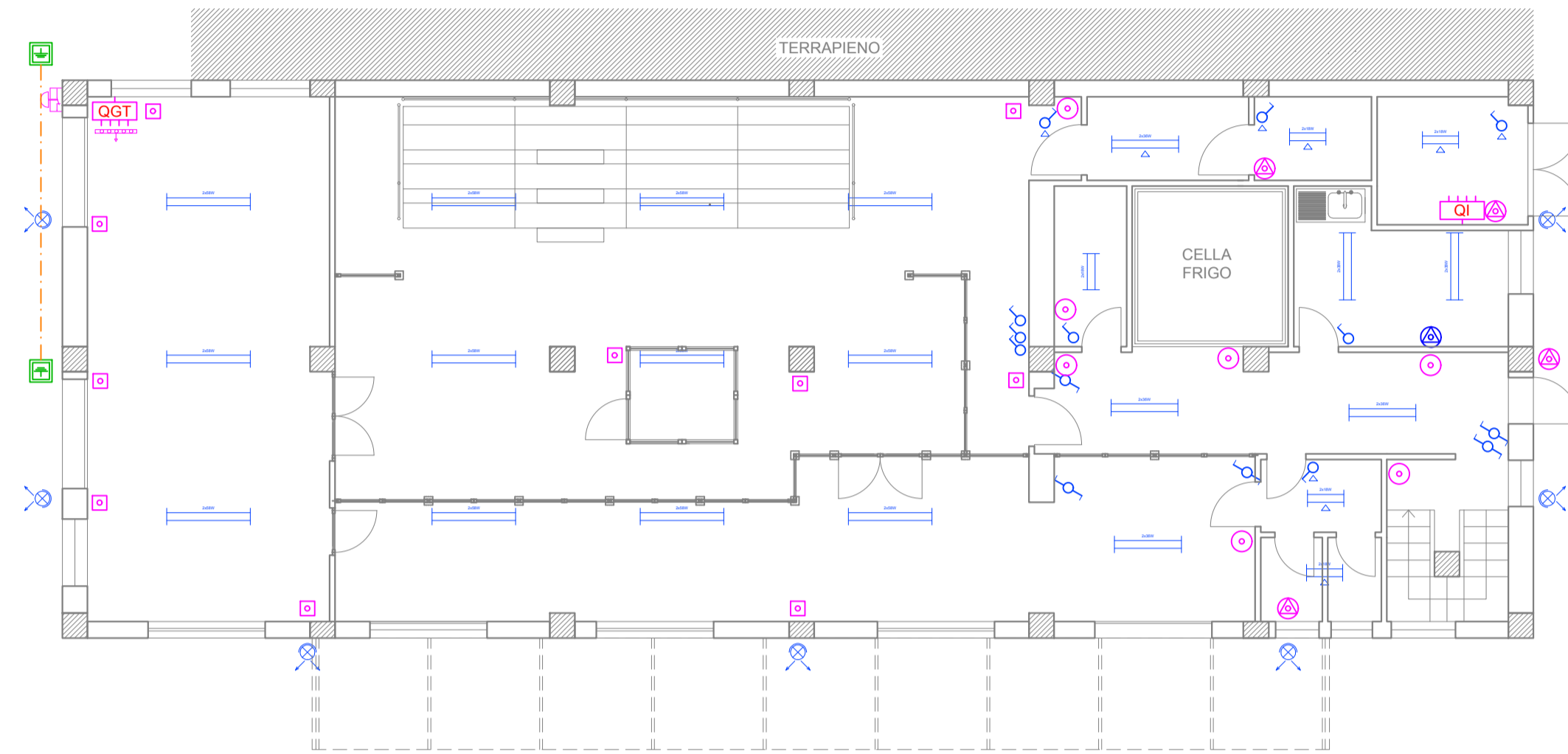
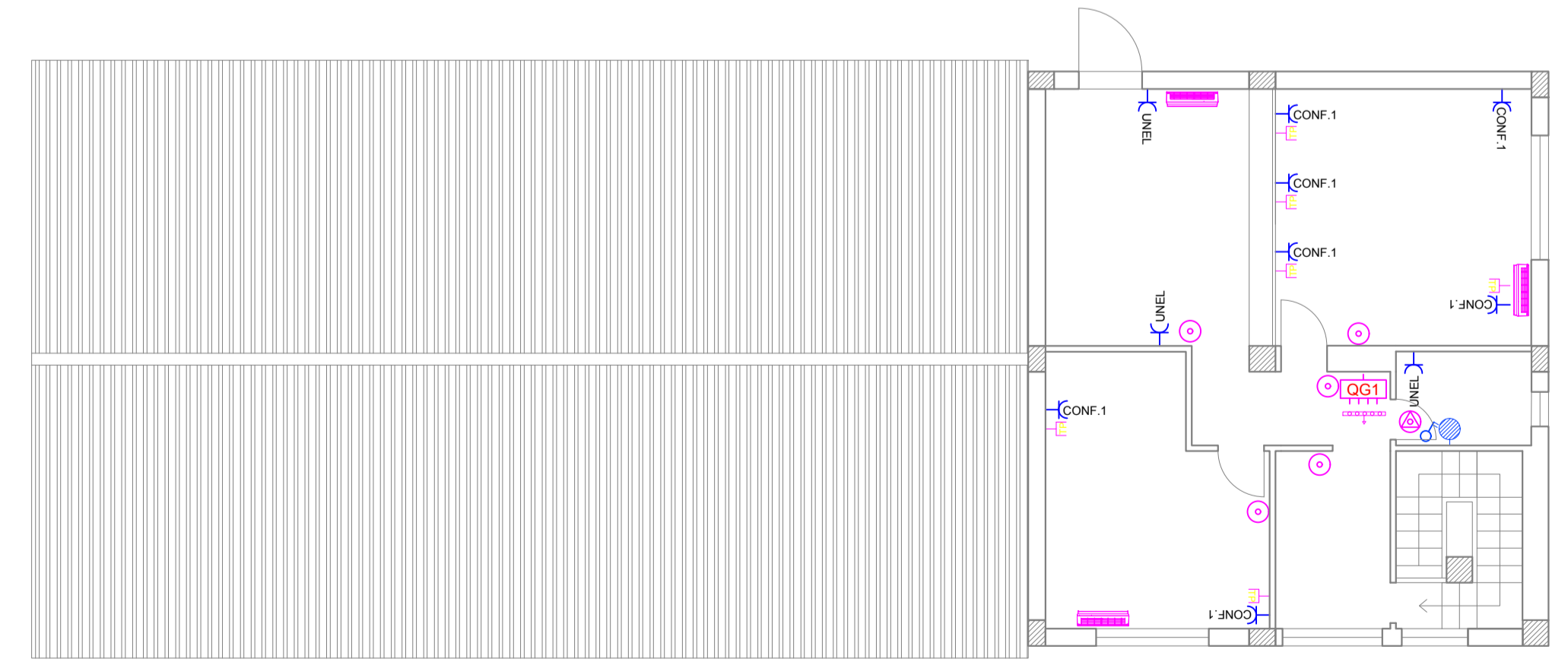
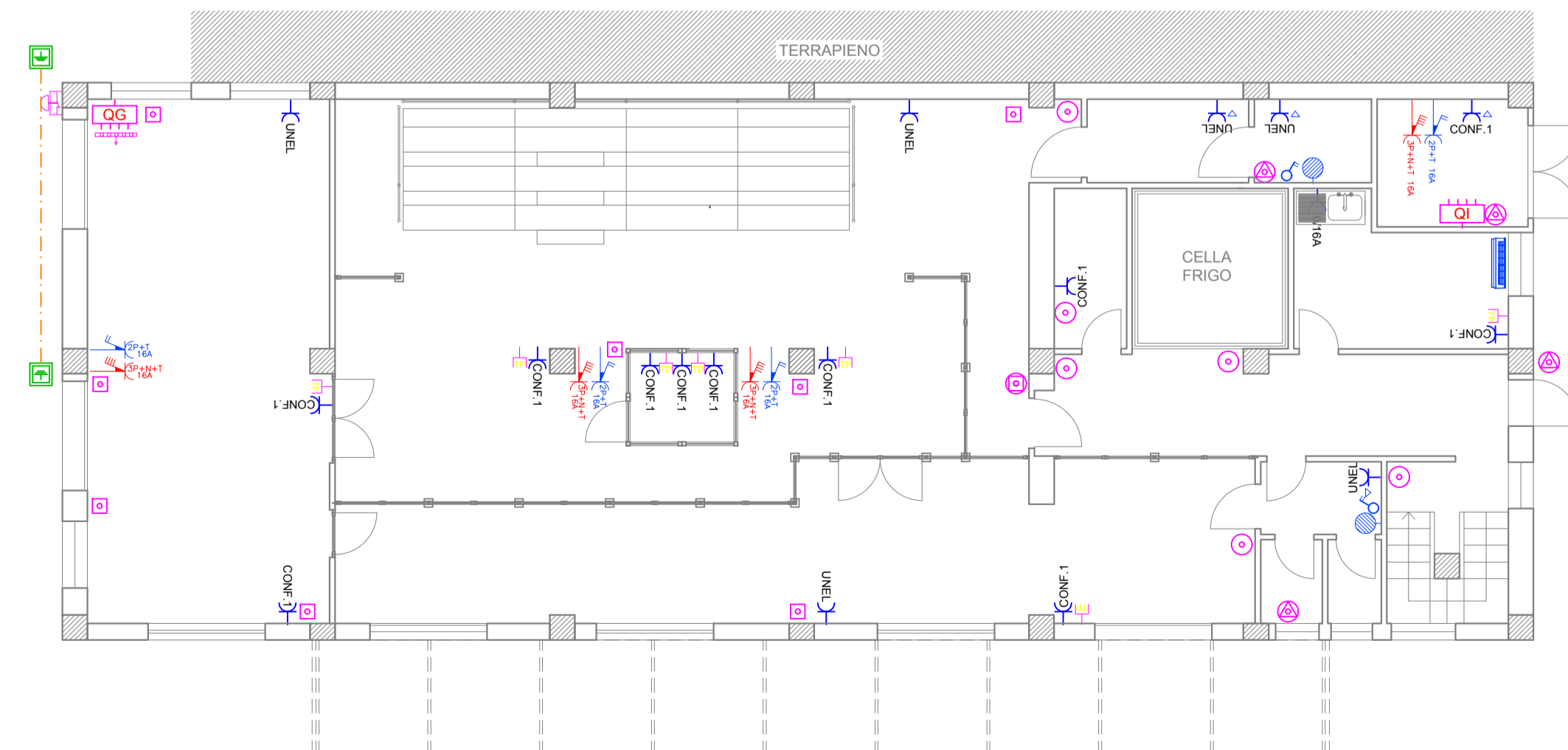
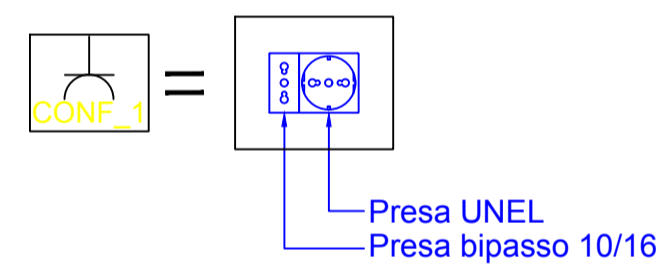


LEGENDA	
	Quadro elettrico generale
	Quadro elettrico generale piano terra
	Quadro elettrico generale piano primo
	Quadro elettrico locale tecnico
	Scatola di derivazione incassata
	Scatola di derivazione stagna IP 65
	Scatola di derivazione a parte
	Interruttore unipolare
	Interruttore bipolare
	Interruttore deviatore unipolare
	Presenza UNEL 10/16 A
	Presenza BIPASSO 10/16 A
	Presenza BIPASSO 10/16 A + Presenza UNEL 10/16 A
	Utenza monofase climatizzatore
	Punto alimentazione monofase
	Esecuzione stagna IP 65
	Plafoniera 2x58w FLC a soffitto/parete
	Plafoniera 2x36w FLC a soffitto/parete
	Plafoniera 2x18w FLC a soffitto/parete
	Proiettore a fascio largo a led
	Punto luce a parete
	Nodo equipotenziale
	Presenza telefonica e dati
	Presenza CEE monofase interbloccata 2P+N+T 16A
	Presenza CEE trifase interbloccata 3P+N+T 16A
	Punto alimentazione monofase boiler elettrico
	Pozzetto con dispersore a picchetto L=1.50 m
	Dispersore in corda di rame 35 mmq



**COMUNE DI SCIACCA**  
 Provincia di Agrigento Tel. 0925/20111 - Fax 0925/82946



BANDO DI ATTUAZIONE DELLA MISURA 1.43 del PO FEAMP 2014-2020  
 PORTI, LUOGHI DI SBARCO, SALE PER LA VENDITA DELL'ASTA  
 ART. 43 - REGOLAMENTO (UE) N. 508/2014 DEL 15 MAGGIO 2014

**Progetto denominato:**  
 RIQUALIFICAZIONE DEL MERCATO ITTICO DI SCIACCA E FORNITURA SISTEMI  
 AUTOMATIZZATI ED INFORMATICI PER LA VENDITA ALL'ASTA DEI PRODOTTI ITTICI

TAV. N° 3.1.3

PROGETTO IMPIANTO ELETTRICO

VISTO: IL R.U.P.

IL DIRIGENTE 6° SETTORE  
 Arch. Aldo MISURACA

VISTO: IL Progettista

IL SINDACO

(Avv. Francesca Valentini)