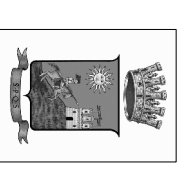


LEGENDA	
SEGNALI ANTINCENDIO	
	Estintore in polvere
	Estintore ad acqua
SEGNALI DI SALVATAGGIO	
	Cartello uscita di sicurezza
	Uscita di sicurezza a destra
	Uscita di sicurezza a sinistra
	Punto di raccolta
SIMBOLI DRG. SPAZIALE	
	Via di Fuga in Orizzontale
	Via di Fuga in Orizzontale
SIMBOLI CPEI	
	Sirena allarme incendio esterno
	Pulsante di distinzione impianto elettrico
	Luce di sicurezza
	Luce d'emergenza Uscita di sicurezza
	SIREMA ALLARME INCENDIO INTERNA
SIMBOLI SISTEMI MANUALI	
	Pulsante di allarme manuale
SIMBOLI COSTRUTTIVI	
	Apertura di ventilazione naturale
	Mangione antipanico



COMUNE DI SCIACCA
 Provincia di Agrigento Tel. 0923/201111 - Fax 0923/82946

BANDO DI ATTUAZIONE DELLA MISURA 1.43 del PO FEAMP 2014-2020
 PORTI, LUOGHI DI SBARCO, SALE PER LA VENDITA DELLA STA
 ART. 43 - REGOLAMENTO (UE) N. 508/2014 DEL 15 MAGGIO 2014

Progetto denominato:
**RIQUALIFICAZIONE DEL MERCATO ITTICO DI SCIACCA E FORNITURA SISTEMI
 AUTOMATIZZATI ED INFORMATICI PER LA VENDITA ALL'ASTA DEI PRODOTTI ITTICI**

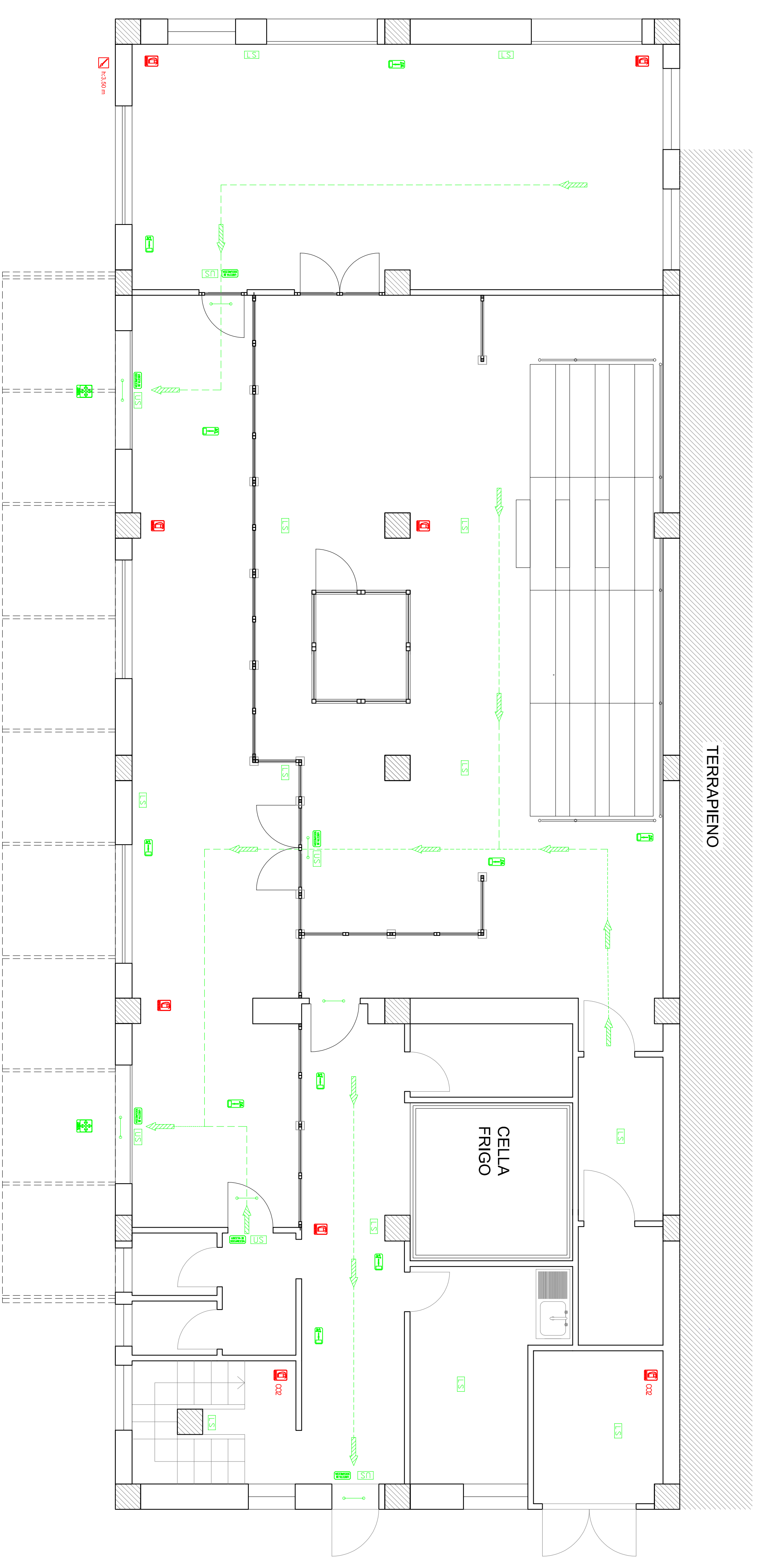
ELAB. N° 35/1

PIANO DI EVACUAZIONE

VISTO: IL R.U.P.
 IL DIRIGENTE SECTORE
 Arch. Aldo MISTRICCI

VISTO: IL Progettista

IL SINDACO
 (Avv. Francesca Valenti)



scala 1:50